

# インターネット接続 設定ガイド

宅内工事完了後、本紙を参考にご利用いただくパソコンの接続設定をしてください。

ご利用期間中は、大切に保管してください

## 宅内工事後～インターネットご利用開始までの流れ

### 開通確認

宅内工事が完了しましたら、ONU前面のランプが、右記の状態になっていることをご確認ください。

※ONUによってランプの位置が異なる場合がございます。各ランプの詳細などについては簡易ユーザーガイドでもご確認ください。

ランプ名称	状態
LINE	緑点灯
WAN	緑点灯または点滅



### インターネット接続設定

右ページを参照の上、ご利用いただくパソコンとONUの接続設定をしてください。

※有線LANでインターネットをご利用される場合は次ページの図を参照ください。  
※パソコンの無線設定(Wi-Fi設定)をして、インターネットをご利用される場合は右ページを参照ください。

## インターネット接続の確認

パソコンでWebブラウザ(Edge、Safari等)を起動してください。  
Webページ(例: <http://www.google.co.jp/>)の閲覧が可能であれば、インターネットへ接続されています。

【快適にご利用いただくにあたり】  
同梱されているケーブル類の長さが足りない場合には、お客様の設置場所に最適な長さのケーブルを別途ご用意ください。

## インターネットご利用開始

その他機器の仕様や同梱物などについては、機器に同梱されている簡易ユーザーガイドをご確認ください。



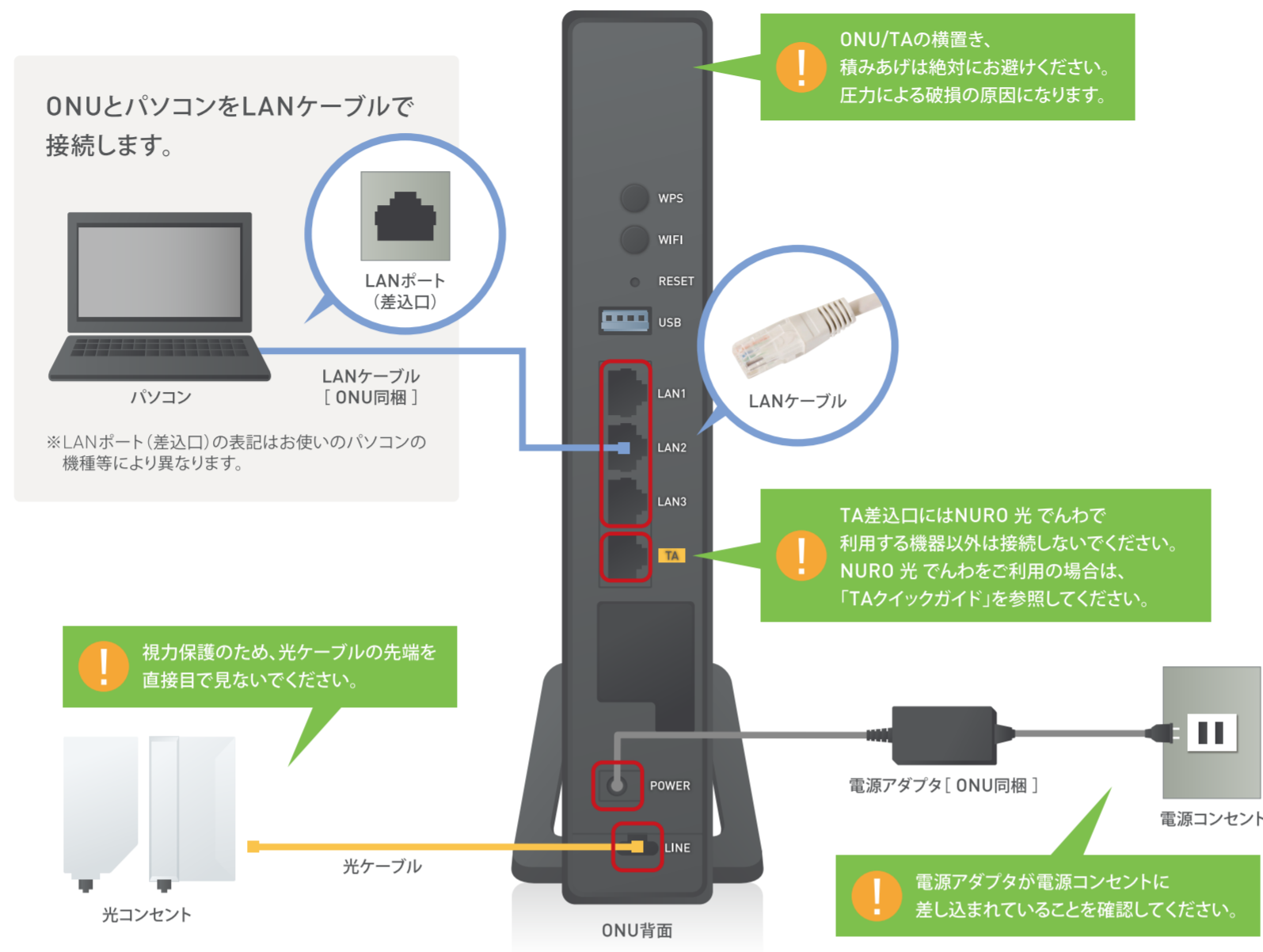
### ONUの接続トラブル / マイページ利用動画はこちら

■有線接続 インターネット接続が出来ない	■NURO光 G2T/G2D/G2N マイページ ID、パスワードの確認方法と再設定方法
■無線接続(Wi-Fi) インターネット接続が出来ない	■NURO光 for マンション/NURO光 G10T/G10 マイページ ID、パスワードの確認方法と再設定方法

## インターネット接続設定(有線LANで接続する場合)

ONUによって形・色が異なりますので、予めご了承ください。

※詳しくは同梱されている簡易ユーザーガイドをご覧ください。

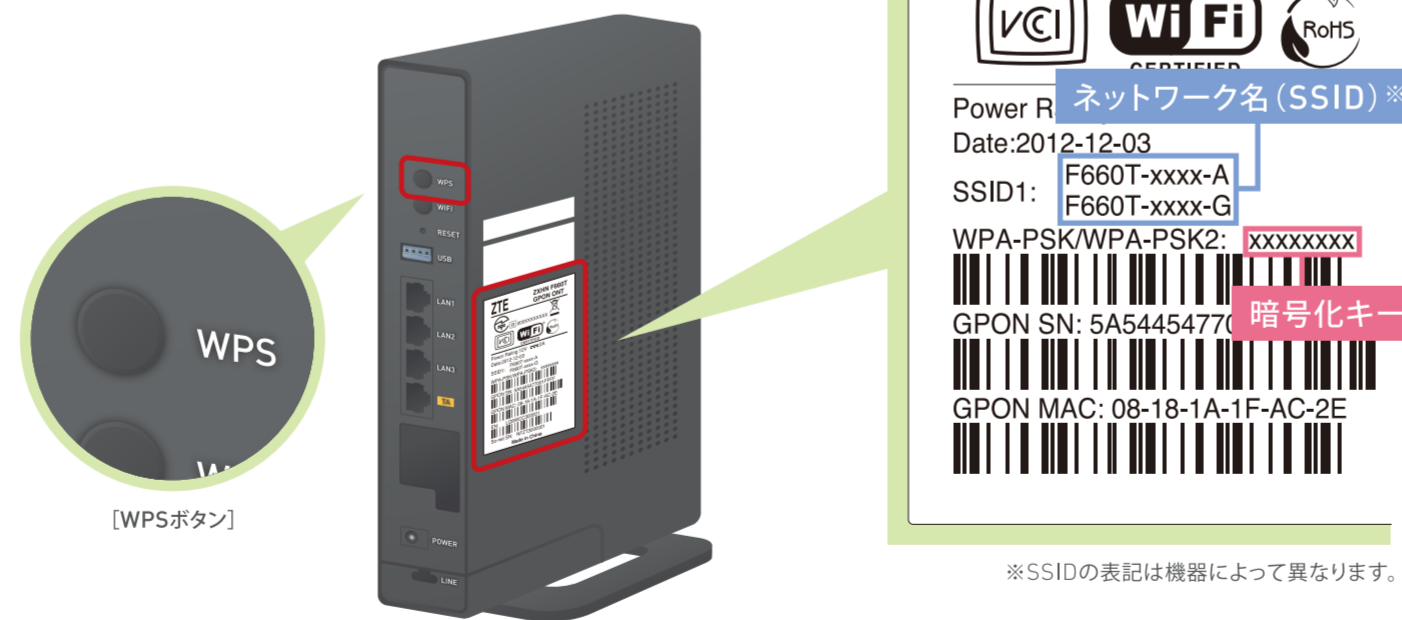


## インターネット接続設定(無線LANで接続する場合)

無線LANの設定に必要な値を確認する

ONU側面の **ネットワーク名(SSID)** と **暗号化キー** の値を確認してください。

※ONUによってラベルの位置が異なります。詳しくは同梱されている簡易ユーザーガイドをご覧ください。



### 【設定の前に】

- ◎お客様がご利用いただくパソコンのワイヤレス設定を使って無線LANを設定します。あらかじめ無線LAN機能が有効になっていることをご確認ください。
- ◎ご利用いただくパソコンの無線LAN機能を有効にする方法については、付属のマニュアルか、ご利用のメーカーにご確認をお願いします。  
サポートデスクにお問い合わせいただいた場合、「リモートサポート」(有償のサポートサービス)をご案内させていただく場合がございます。
- ◎設定はONUの無線LAN電波が受信可能な場所で行ってください。
- ◎ONU側面のランプ(2.4G/5G)が緑で点灯していることをご確認ください。

### 【無線LAN設定値確認】

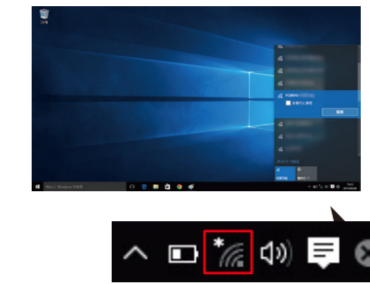
ONUは、工場出荷時の状態では、側面のラベルに記載された無線LANの設定値(ネットワーク名(SSID)、暗号化キー)が設定されています。無線LAN接続する場合は、この設定値をご利用の無線LAN端末に設定します。  
※「ネットワーク名(SSID)」と「暗号化キー」は、半角英数字で入力してください。「暗号化キー」は8ケタです。

## 無線LAN接続

### パソコンと接続する

### Windows 10での設定

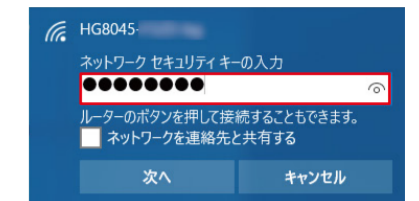
①デスクトップ右下のタスクトレイに表示されている、ネットワークアイコンを選択します。



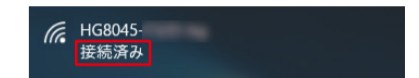
②ネットワーク設定画面で接続したいネットワーク名(SSID)を選択し、接続ボタンを選択します。



③ネットワークセキュリティキーに暗号化キーを入力します。  
※ONU本体のWPSボタンを押すと、暗号化キーの入力を省くことができます。WPSボタンは強く押しこむようにして下さい。



④タスクトレイのネットワークアイコンを選択すると、現在の接続状況が表示されます。



以上でネットワークの設定は完了です。

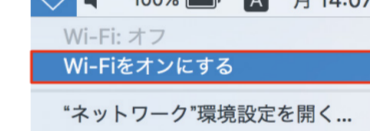
### Mac OSでの設定

①デスクトップ右上に表示されているWi-Fiアイコンを選択します。



②メニューバーのWi-Fiアイコンが「オン」であることを確認します。

※「オフ」になっている場合は、Wi-Fiアイコンを選択して「Wi-Fiをオンにする」を選択します。



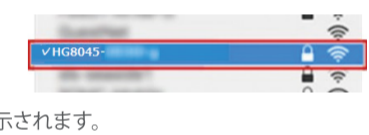
③ネットワーク一覧内で、接続したいネットワーク名(SSID)を選択します。



④右記の画面でパスワードに暗号化キーを入力して「接続」を選択します。



⑤メニューバーのWi-Fiアイコンを選択すると、既存の接続状況が表示されます。



以上でネットワークの設定は完了です。

### スマートフォンと接続する

### iPhone/iPadなどiOSでの設定

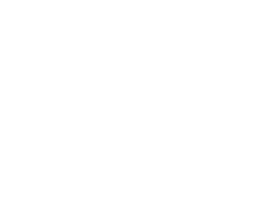
①ホーム画面上の「設定」のアイコンを選択します。

②「設定」の画面で「Wi-Fi」を選択します。

③「Wi-Fi」の画面で「Wi-Fi」を「オン」にします。



④「ネットワークを選択...」の画面で、ネットワーク名(SSID)を選択します。



⑤「パスワード入力」の画面で、パスワードに暗号化キーを入力し、「Join」を選択します。



⑥「ネットワークを選択...」の画面に戻りましたら、ネットワークの一覧内に現在の接続状況が表示されます。以上でネットワークの設定は完了です。

### Android搭載スマートフォン・タブレットでの設定

①ホーム画面下の「アプリ一覧」アイコンを選択します。

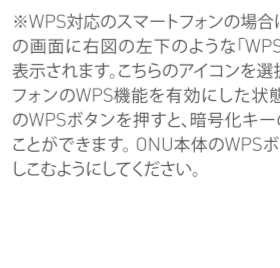
②「アプリ」の画面で「設定」を選択します。

③「設定」の画面で「Wi-Fi」を選択します。

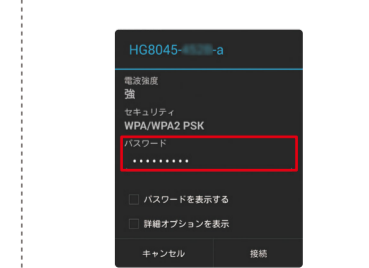
④「Wi-Fi」の画面でWi-FiをONにします。



⑤Wi-Fiネットワークの一覧内で、接続したいネットワーク名(SSID)を選択します。



⑥下記の画面で、パスワードに暗号化キーを入力し、「接続」を選択します。



⑦「Wi-Fi」の画面に戻りましたら、Wi-Fiネットワークの一覧内に現在の接続状況が表示されます。以上でネットワークの設定は完了です。

